

[www.awaretech.eu](http://www.awaretech.eu)

## ChemWell® 2910

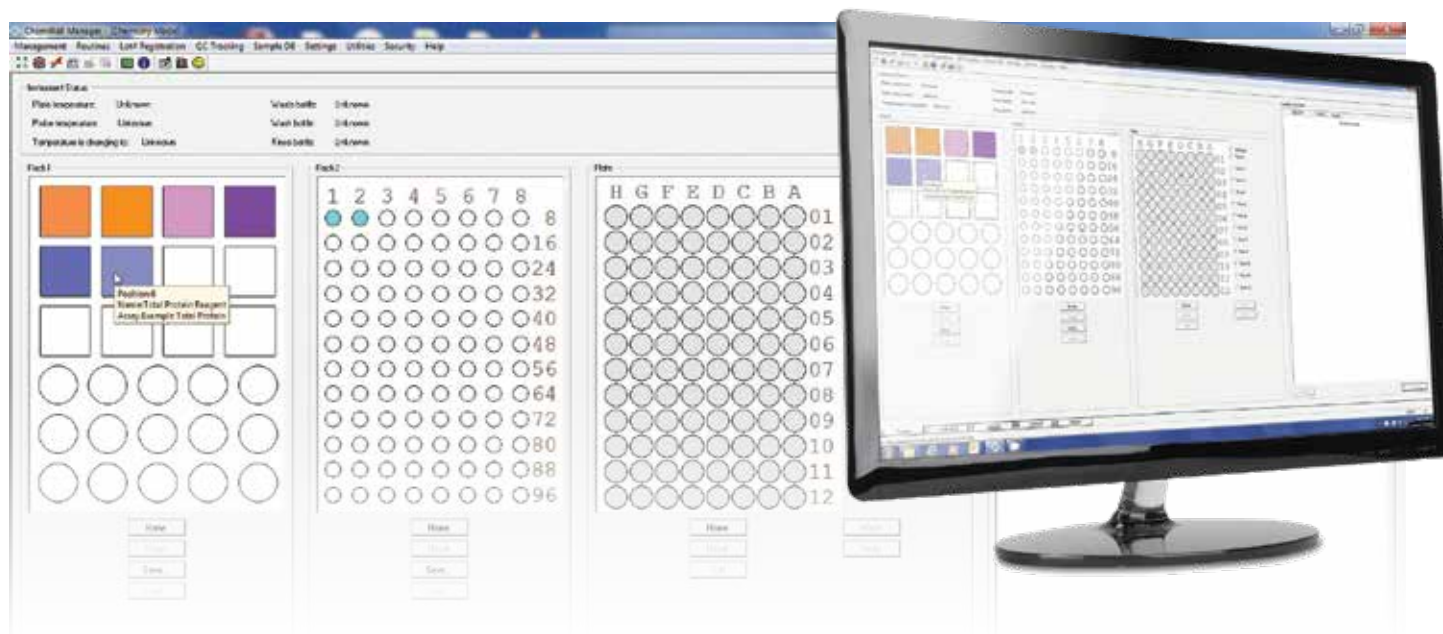
Программируемая открытая система

Автоматический биохимический  
и иммуноферментный анализатор



- Точные результаты, надежная работа
- Открытая система для работы с любыми реактивами
- Экономически эффективная работа





Графический интерфейс для наглядного отображения этапов процесса анализатора

**ChemWell 2910** полностью автоматизированный анализатор с открытой системой, программируемый пользователем. Автоматический биохимический и иммуноферментный анализатор — два прибора в одном!

### Режим иммуноферментного анализа

- Иммуноферментный анализ в стандартных 96-лунках с покрытием
- Размещение нескольких анализов на одном планшете, даже если время реакций различное
- Различные режимы подсчета

### Режим биохимического анализа

- Биохимический анализ в стандартных 96 лунках без покрытия
- Кинетическое исследование и исследование по конечной точке с произвольным доступом
- 200 тестов в час

### ChemWell 2910:

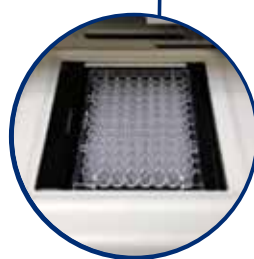
- Возможность обработки иммуноферментных или биохимических анализов на основе микролунок с использованием одного и того же анализатора
- Открытая система
- Настраиваемые и расширяемые протоколы
- Проверенные технологии и производительность
- Простота эксплуатации благодаря интуитивно понятному интерфейсу
- Удобное в использовании программное обеспечение Assay Editor System, предотвращающее конфликты времени обработки
- Гибкое размещение реагентов и образцов
- Полная база данных пациентов с системой поиска и отслеживания
- Гибкие возможности отчетности, включая экспорт в Excel или ЛИС



Штатив для реагентов  
на 44 позиции



Штатив для проб  
на 96 позиций



Реакционная  
емкость



Промывочное  
устройство

## Максимум гибкости

Прибор, который автоматически обрабатывает иммуноферментные тесты на основе микролунок, также представляет собой полностью автоматизированный биохимический анализатор с производительностью 200 тестов в час.

Функциональность «два в одном» делает ChemWell 2910 идеальным дополнением в любой лаборатории, которая стремится увеличить эффективность, экономию и повысить производительность, не теряя ценное рабочее пространство.

## Ключевые характеристики ChemWell 2910

- Опции предварительного разведения в штативе или планшете
- Обработка жидкости — аспирация и дозирование от 2 мкл до 1,95 мл
- Программирование рабочего процесса, хранение данных контроля качества, калибраторов и графиков Леви–Дженнинга
- Колесо на 8 фильтров с диапазоном 340–700 нм
- Встроенная промывка, смешивание и инкубация планшета
- Датчик жидкости с функцией самоочистки
- Защищенный архив данных неограниченный по объему
- Возможность создания базы запрограммированных анализов с помощью встроенного редактора анализов

## Автоматический биохимический и иммуноферментный анализатор ChemWell® 2910

|   |  |
|---|--|
| Производительность                      | До 200 тестов в час по конечной точке, до 170 кинетических тестов в час  |
| Минимальный и максимальный объем пробы  | От 2 мкл до 1,95 мл  |
| Точность дозирования для объема < 5 мкл | Коэффициент вариации < 2,5 %   |
| Точность дозирования для объема > 5 мкл | Коэффициент вариации < 1 %   |
| Количество проб                         | 96 шт (включая калибраторы и контроли)   |
| Количество реагентов                    | От 27 до 44  |
| Стандартный штатив реагентов            | 27 позиций, другие конфигурации дополнительно  |
| Емкости прибора                         | Промывающая бутылка, 2 л<br>Ополаскивающая бутылка, 1 л<br>Бутылка для отходов, 2 л<br>Бутылка для заполнения шприцов, 1 л   |
| Термоконтроль                           | Время инкубации контролируется программным обеспечением и автоматически оптимизируется. Лунки, пробоотборник и трубки могут иметь температуру окружающей среды или 37 °C (возможны другие варианты)                                      |
| Промывка                                | 8-ми канальное промывающее устройство, автоматическое заполнение и полоскание  |
| Программы                               | Протоколы промывки программируются пользователем для аспирации, дозирования, замачивания, смешивания   |
| Источник освещения                      | Вольфрам-кислородная лампа   |
| Измерение                               | 4-х канальный фотометрический модуль   |
| Фильтры интерференционные               | 340, 405, 450, 505, 545, 600, 630, 700 нм  |
| Точность фотометра                      | ± (1 % от показателя + 0,005 A от 0 до 1,0 A)<br>± (2 % от показателя от 1,0 до 3,0 A)   |
| Формат программного обеспечения         | USB накопитель   |
| Поддерживаемые операционные системы     | Windows® 8 и 10  |
| Минимальные системные требования        | Зависит от операционной системы (см. системные требования Windows®)  |
| Режимы подсчета                         | По одному стандарту, по фактору, кинетика по фиксированному времени, кинетика по стандарту или по фактору, количественная абсорбция по точке сечения Cut-off, многоточечная калибровка, линейная регрессия, log-logit, кубический сплайн |
| Интеграция ЛИС                          | Совместимость с ЛИС, база данных пациентов хранит результаты тестирований  |
| Габариты                                | 92 см x 54 см x 47 см  |
| Вес                                     | 35 кг  |



Awareness Technology, Inc.  
P.O.Box 1679, 1935 S.W. Martin Highway,  
Palm City, FL 34990, USA  
tel.: +1 772 283 6540, fax: +1 772 283 8020  
info@awaretech.com

☐ Официальный дистрибьютор ☐



ISO 13485:2016

