

Категория	Названия	Тип и объем образца	Время	Диапазон и норма
COVID-19	2019-nCoV RBD Antibody Test	капиллярная кровь, цельная кровь/сыворотка/плазма: 20 мкл	15 мин	Количественный
	2019-nCoV RBD IgG Test	капиллярная кровь, цельная кровь/сыворотка/плазма: 20 мкл	15 мин	Количественный
	2019-nCoV AntiRn Test	Мазок из носоглотки	15 мин	Качественный
	2019-nCoV Antibody Test	цельная кровь/сыворотка/плазма: 10 мкл	10 мин	Качественный
	2019-nCoV IgM/IgG Test	цельная кровь/сыворотка/плазма: 10 мкл	10 мин	Качественный
Бактериальные инфекции/сепсис и Воспалительные заболевания	PCT Прокальцитонин	цельная кровь/75 мкл сыворотка/плазма: 50 мкл	15 мин	Диапазон: 0,1-100 нг/мл Норма: 0-0,5
	CRP (hsCRP+CRP) С-реактивный белок (высокочувствительный CRP+CRP)*	цельная кровь: 0,5 мкл сыворотка/плазма: 0,5 мкл	3 мин	Диапазон: 0,5-200 мг/л Норма CRP 0-10 hsCRP 0-1
	BAА Амилоид А сывороточный	цельная кровь/сыворотка/плазма: 10 мкл	15 мин	Диапазон: 1,0-300 мг/л Норма: 0-10
Коагуляция	IL-8 Интерлейкин-8	цельная кровь/сыворотка/плазма: 75 мкл	15 мин	Диапазон: 3-4000 пг/мл Норма: 0-10
	D-DIMER Д-димер	цельная кровь: 15 мкл плазма: 10 мкл	5 мин	Диапазон: 0,1-10 нг/мл Норма: 0-0,5
Биомаркеры кардиологии	NT-proBNP N-концевого прогормона мозгового натрийуретического пептида	цельная кровь/сыворотка/плазма: 10 мкл	15 мин	18-350000 пг/мл Норма: <75 лет: 900 >75 лет: 450
	cTn I Сердечный тропонин I	цельная кровь/сыворотка/плазма: 10 мкл	15 мин	Диапазон: 0,1-60 нг/мл Норма: 0-0,3
	TnT (Тропонин-T)	цельная кровь: 100мкл сыворотка/плазма: 75мкл	15 мин	Диапазон: 0,03-10 нг/мл Норма: 0-0,1
	Lp-PLA2 (Липопротеин ассоциированный фосфолипаза A2)	цельная кровь/сыворотка/плазма: 10 мкл	15 мин	Диапазон: 10-1000 нг/мл Норма: <225
	Myo (Миоцин)	цельная кровь/сыворотка/плазма: 10 мкл	15 мин	Диапазон: 2,0-400 нг/мл Норма: 0-58
	CK-MB (Креатинфосфокиназа-MB)	цельная кровь/сыворотка/плазма: 10 мкл	15 мин	Диапазон: 0,5-100 нг/мл Норма: 0-5
	H-FABP Белок связывающий жирные кислоты	цельная кровь/сыворотка/плазма: 10 мкл	15 мин	Диапазон: 1-120 нг/мл Норма: 0-7
	3 in 1 (cTn I/Myo/CK-MB)	цельная кровь/сыворотка/плазма: 10 мкл	15 мин	единовременный диапазон и норма, как в индивидуальных тестах
	BNP	цельная кровь/сыворотка/плазма: 10 мкл	15 мин	Диапазон: 5-5000 пг/мл Норма: 0-100
	2 in 1 (cTn I/NT-proBNP)	цельная кровь/сыворотка/плазма: 10 мкл	15 мин	единовременный диапазон и норма, как в индивидуальных тестах
Фертильность	hCG	цельная кровь/сыворотка/плазма: 10 мкл	3 мин	0,1-10 мIU/ml
	Lp-PLA2	цельная кровь/сыворотка/плазма: 75 мкл	15 мин	10-1000 нг/мл
	β-HCG	цельная кровь/сыворотка/плазма: 20 мкл	15 мин	2-200000 mIU/ml
	LH Лютеинизирующий гормон (ЛГ)	цельная кровь/сыворотка/плазма: 75 мкл	15 мин	1-100 mIU/ml
	FSH Фолликулостимулирующий гормон (ФСГ)	цельная кровь/сыворотка/плазма: 75 мкл	15 мин	1-100 mIU/ml
	Prog Прогестерон	цельная кровь/сыворотка/плазма: 75 мкл	15 мин	1,5-80 ng/ml
	PRL Пролактин	цельная кровь/сыворотка/плазма: 75 мкл	15 мин	1-200 ng/ml
	E2 Эстрадиол	цельная кровь/сыворотка/плазма: 75 мкл	15 мин	9-3000 pg/ml
	Testosterone Тестостерон	цельная кровь/сыворотка/плазма: 75 мкл	15 мин	0,2-15 ng/ml
	AMH Антимюллеровый гормон (АМГ)	цельная кровь/сыворотка/плазма: 75 мкл	15 мин	0,1-16 ng/ml
Сладкий диабет и функция почек	HbA1c Гликозилированный гемоглобин	цельная кровь: 10 мкл	5 мин	Диапазон: 4,0-14,5% Норма: 4,0-6,5
	MAU Микроальбумин	моча: 75 мкл	3 мин	Диапазон: 5-300 мг/л Норма: 0-20
	Суе С, Цистатин-С	цельная кровь/сыворотка/плазма: 10 мкл	5 мин	Диапазон: 0,2-10 мг/л Норма: 0,5-1,1
	NGAL (липидкалеин, ассоциированный с желатиновой нейтрофилов)	моча: 75 мкл	15 мин	Диапазон: 10-1500 нг/мл Норма: <131,7
Функция щитовидной железы	β2-MG (бета-2-микроглобулин)	цельная кровь/сыворотка/плазма: 10 мкл	10 мин	Диапазон: 0,3-20 мг/л Норма: 1,0-2,7
	T3 Трийодтиронин общий	цельная кровь/сыворотка/плазма: 75 мкл	15 мин	Диапазон: 0,81-0,22 нмоль/л Норма: 1,23-3,07
	T4 Тироксин общий	цельная кровь/сыворотка/плазма: 75 мкл	15 мин	Диапазон: 12,87-300 нмоль/л Норма: 68-181
	TSH Тиреотропный гормон	цельная кровь/сыворотка/плазма: 75 мкл	15 мин	Диапазон: 0,1-100 мМЕ/л Норма: 0,3-4,2
Онкомаркеры	PT3	цельная кровь/сыворотка/плазма: 75 мкл	15 мин	Диапазон: 0,40-50,00 пмоль/л или 0,25-3,55 пг/мл Норма: 0,81-7,1 пмоль/л или 1,82-4,81 пг/мл
	PT4 *	цельная кровь/сыворотка/плазма: 75 мкл	15 мин	Диапазон: 1-100 пмоль/л или 0,078-7,77 пг/мл Норма: 12-22 пмоль/л или 0,94-1,72 пг/мл
	PSA Простатический специфический антиген	цельная кровь/сыворотка/плазма: 75 мкл	15 мин	Диапазон: 2-100 нг/мл Норма: 0-4
Аутоиммунный маркер	APF (Альфа-фетопrotein)	цельная кровь/сыворотка/плазма: 75 мкл	15 мин	Диапазон: 5-400 нг/мл Норма: 0-20
	CEA (раково-эмбриональный антиген)	цельная кровь/сыворотка/плазма: 75 мкл	15 мин	Диапазон: 1-500 нг/мл Норма: 0-5
Инфекция	IFSA	цельная кровь/сыворотка/плазма: 75 мкл	15 мин	Диапазон: 0,2-30 нг/мл Норма: <1
	Total IgE	цельная кровь/сыворотка/плазма: 75 мкл	10 мин	1-1000 IU/ml
Прочие	Dengue NS1 Ag	цельная кровь/сыворотка/плазма: 75 мкл	12 мин	качественный
	ASO Антистрептолизин-O	цельная кровь/сыворотка/плазма: 10 мкл	5 мин	20-1000 IU/ml
Прочие	Ферритин*	цельная кровь/сыворотка/плазма: 75 мкл	10 мин	5-1000 нг/мл
	IFOB	кал	5 мин	25-1000 нг/мл
	Corfoal (кортизол)	цельная кровь/сыворотка/плазма: 75 мкл	15 мин	Диапазон: 50-1000 нмоль/л
	S100β Белок (S-100 бета)	цельная кровь/сыворотка/плазма: 75 мкл	15 мин	Диапазон: 0,05-10 нг/мл Норма: <0,2
	Витамин Д*	сыворотка/плазма: 75 мкл	15 мин	Диапазон: 5-100 нг/мл Норма: 30-100

NOT : Зарегистрирован в России

*: Идет регистрация

ДИСТРИБЬЮТЕР В ПФО
ООО "ЮМД ГРУПП"

443011, Самарская область, г. Самара,
Ул. Советской армии, д. 201, к. 72, офис 57
Тел. 8(846) 2266340, e-mail: umdgroup@yandex.ru
<http://umdgroup.ru/>

Wondfo



Анализатор полуавтоматический
Finecare FIA иммунофлуоресцентный
для диагностики in vitro
FS-205

CE NGSP IFCC

Finescare™ FIA METER III PLUS

МНОГОКАНАЛЬНЫЙ ПРИБОР

20 каналов, обнаружить больше элементов за один раз

НАДЕЖНОСТЬ И ТОЧНОСТЬ

Хорошая корреляция с методом ИХЛА

КОНТРОЛЬ ТЕМПЕРАТУРЫ

Обеспечивает хорошее условие для тестирования

БЫСТРОЕ ТЕСТИРОВАНИЕ

Результат выдается в течении 3-15 минут до 200 тестов в час

FS-205

- Размеры: 374*396*480.5 mm
- Вес: прибл. 19,5 кг

Вход для чип-ID

- Автоматическое считывание номера партии и информации о калибровке в чипе ID

Тестовый канал

- 20 каналов
- Произвольный доступ к образцам
- Автоматическая инкубация

Встроенный термопринтер

- Автопечать в реальном времени
- Поддержка внешних принтеров

Разработанный образец

- Специально разработанный пробоотборник для небольшого объема образца

Встроенный контроль температуры



Большой экран

- 10" LCD сенсорный экран
- Интуитивно понятный пользовательский интерфейс

Соединение

Прямое подключение к LIS / HIS

Лоток для картриджей

Картриджи будут автоматически выброшены в лоток после завершения теста

Тестовая кассета

- Хранение при комнатной температуре
- Подходит для цельной крови, сыворотки, плазмы и мочи
- Получите результаты через 3-15 минут

ПРОЦЕСС ТЕСТИРОВАНИЯ



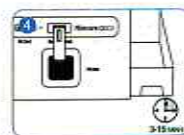
Забор образца



Смешивание образца с буферным раствором



Добавление образца



Считывание результата

ПРИМЕНЕНИЕ



Лаборатория



Резаниция



Клиники
Поликлиники



Центр
Диагностики